



INFORME DE GESTIÓN

SEPTIEMBRE 2022

Cambio de luminaria

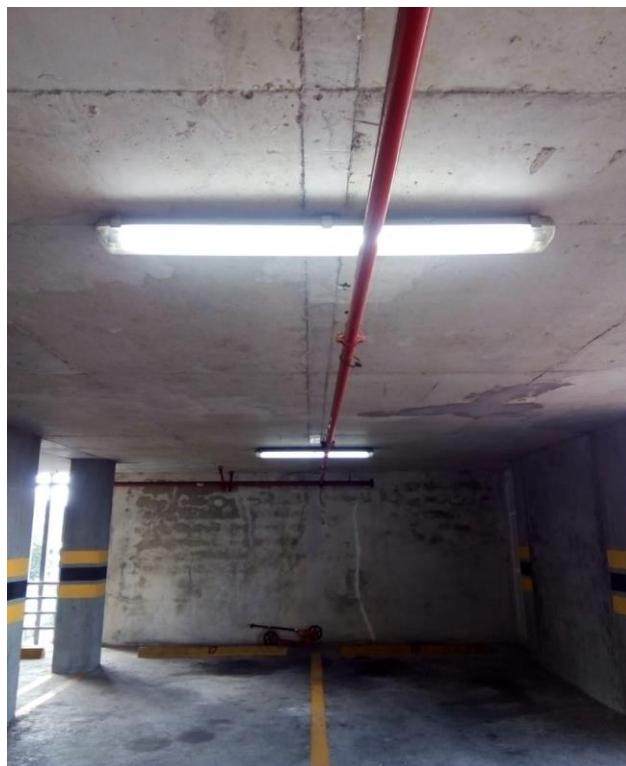
Nivel AS



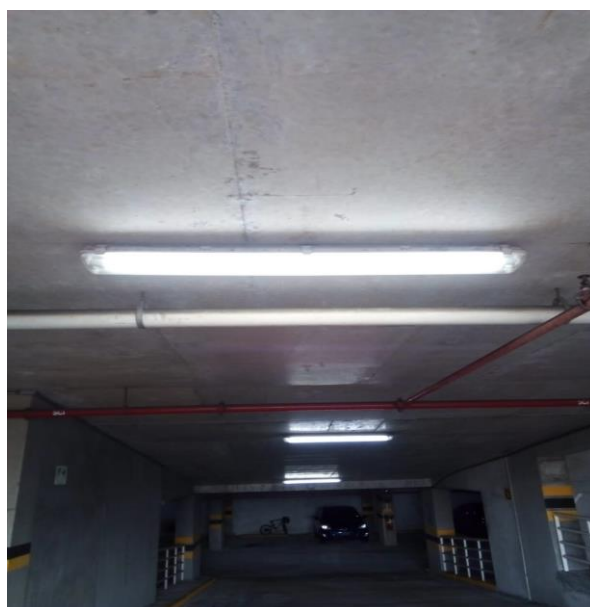
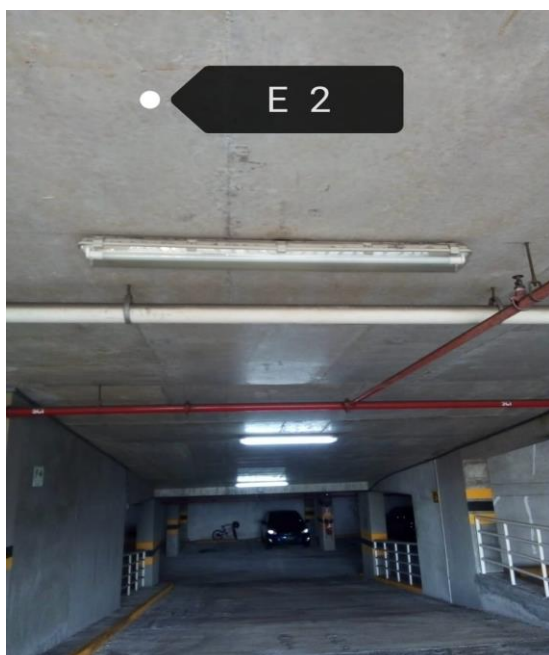
Piso 9



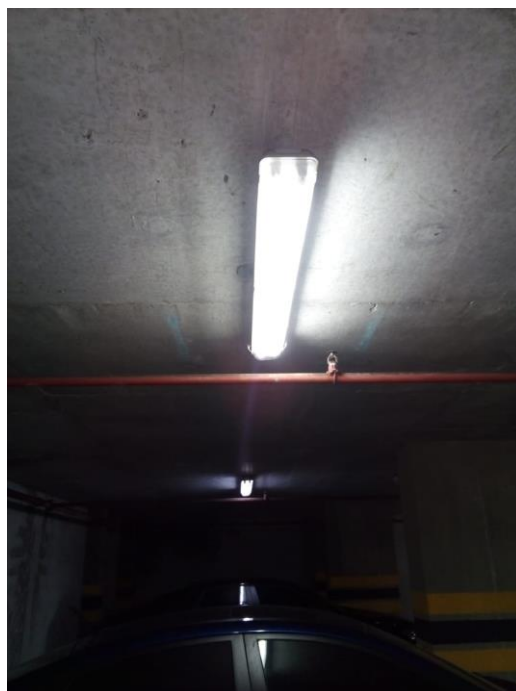
E-4



E-2



Cambio de luminaria en E-1



Resane de rampa principal (estacionamientos de visitas)



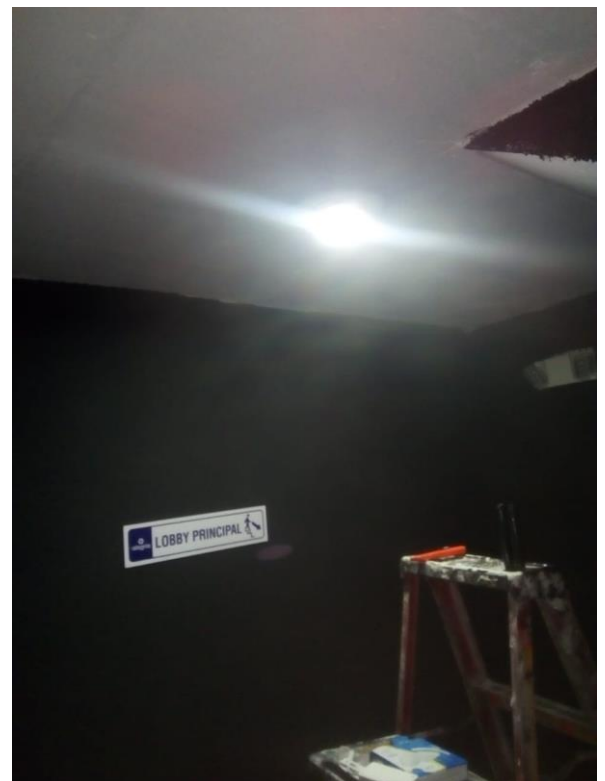
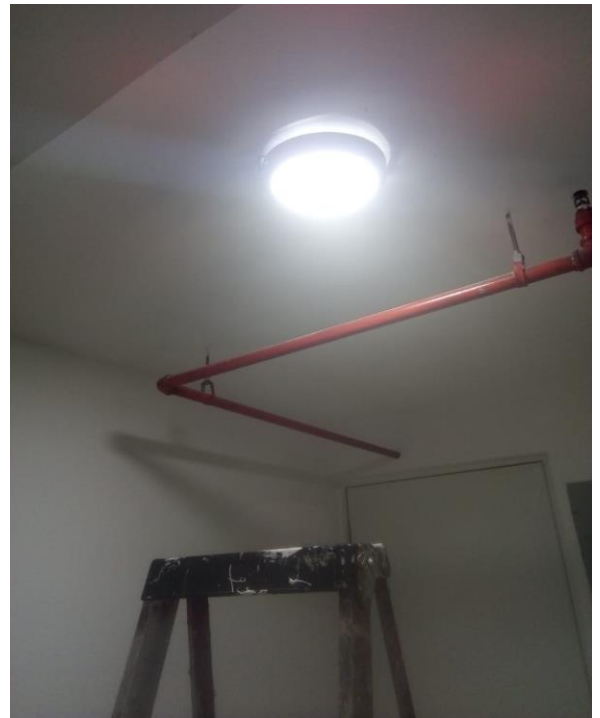
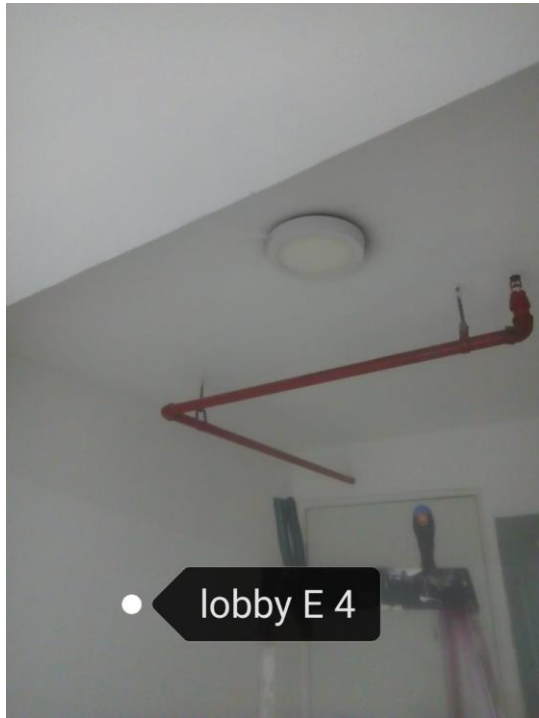
Construcción de rampa para los tanques de basura



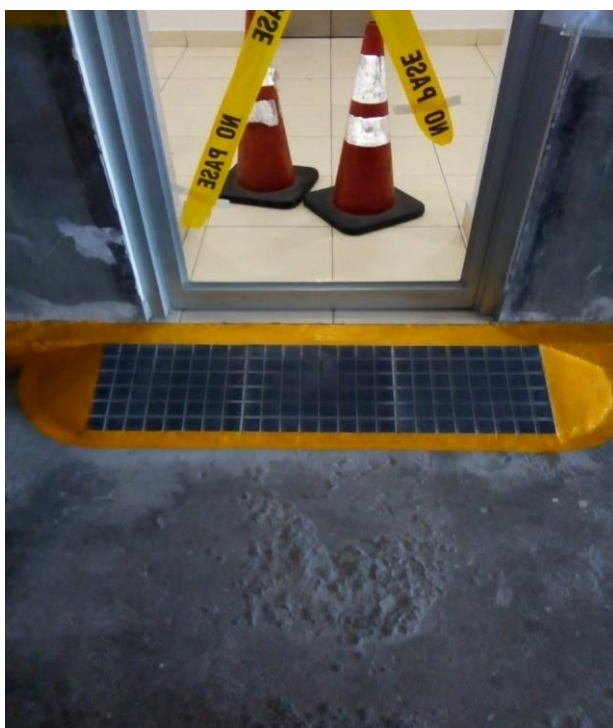
Recorte del tope número 11 (visita) para dar acceso a los tinacos por la rampa

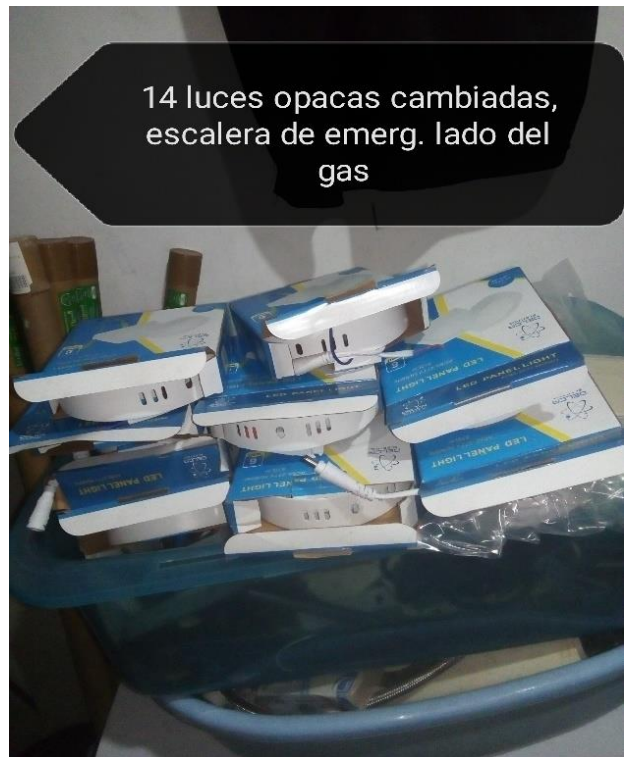


Cambio de luminaria en lobby del E-4 y escaleras al lobby principal



Construcción de rampa en entrada del E5 , para facilitar la circulación de los carritos de super

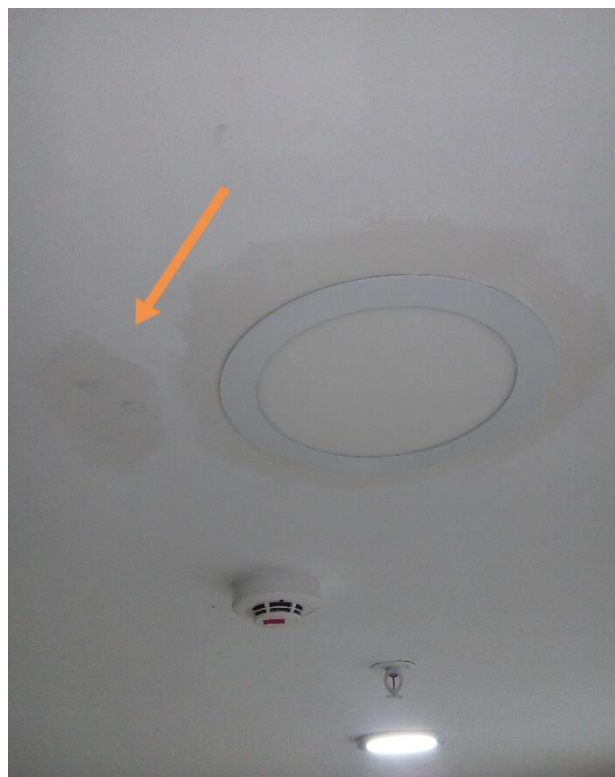




Cambio de luces con sensor de movimiento en los pisos 7, 8, 9 y 10



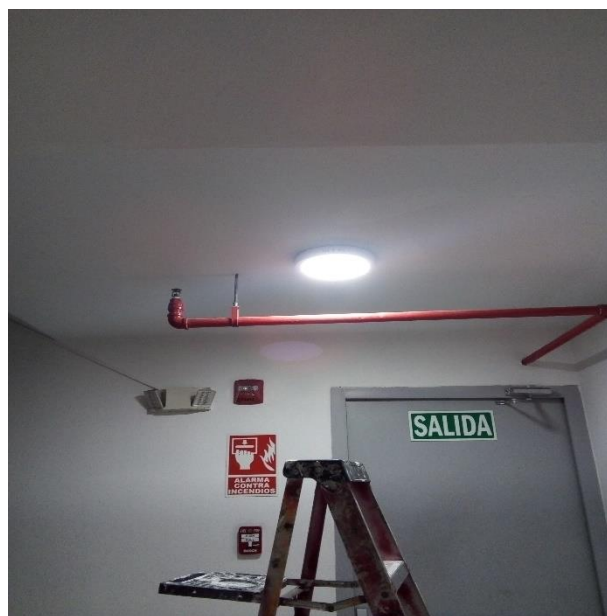
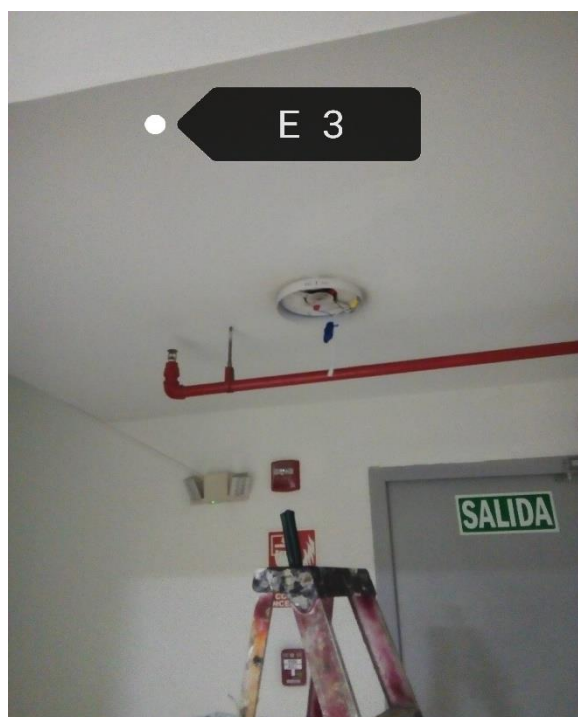
Eliminación de sensores en piso 7 para la instalación de lámparas con sensor incorporado



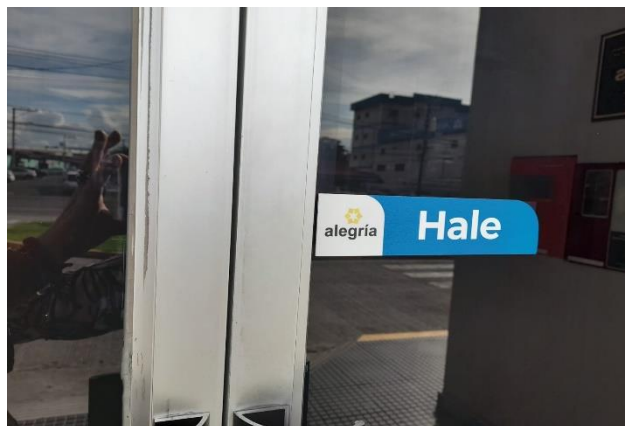
Piezas levantadas y reparadas en área social



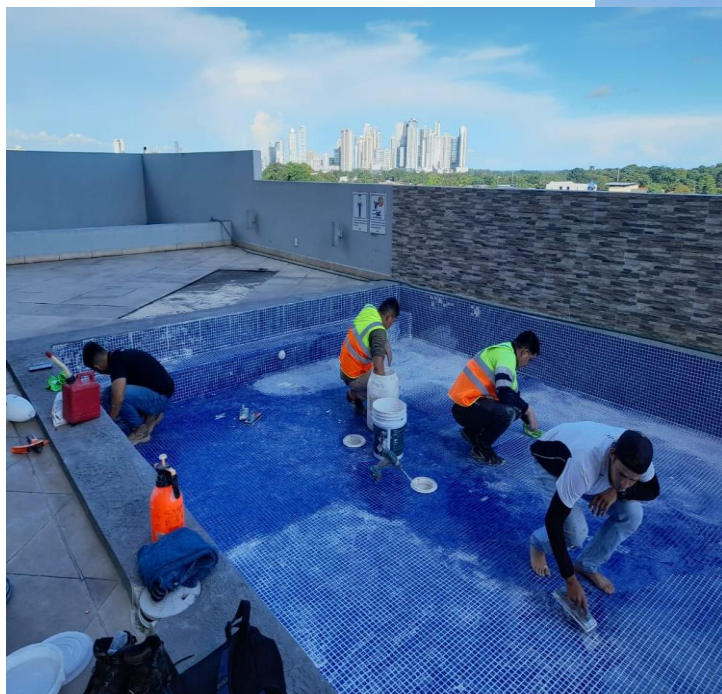
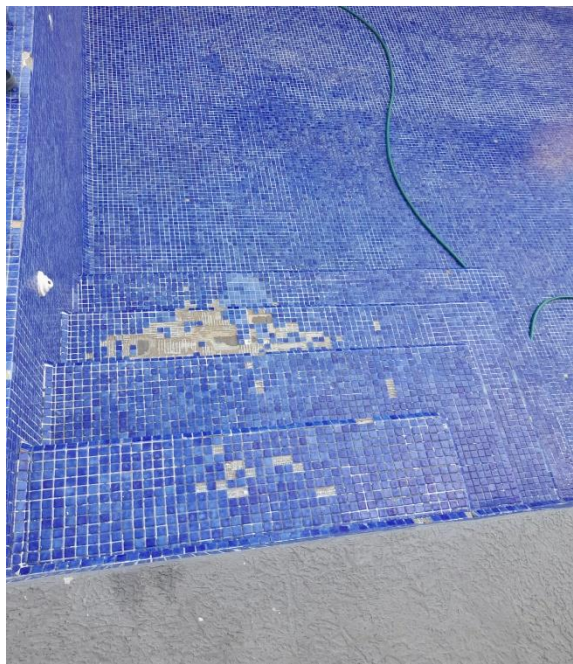
Cambio de luminaria en E-3



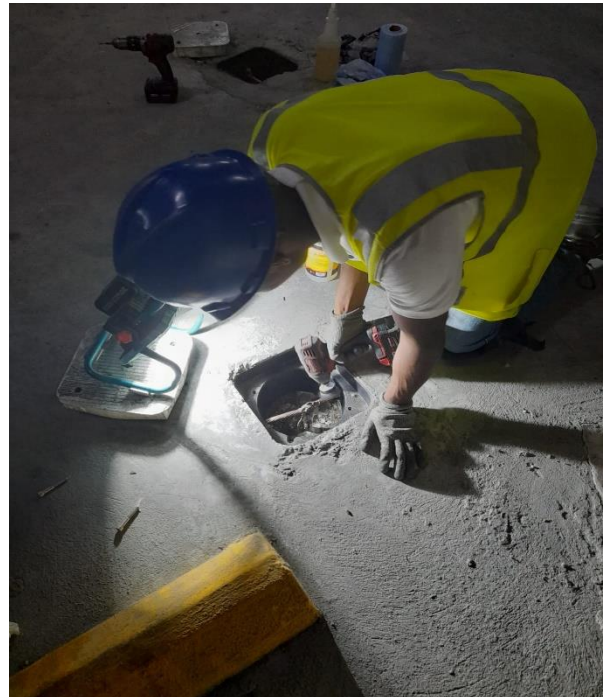
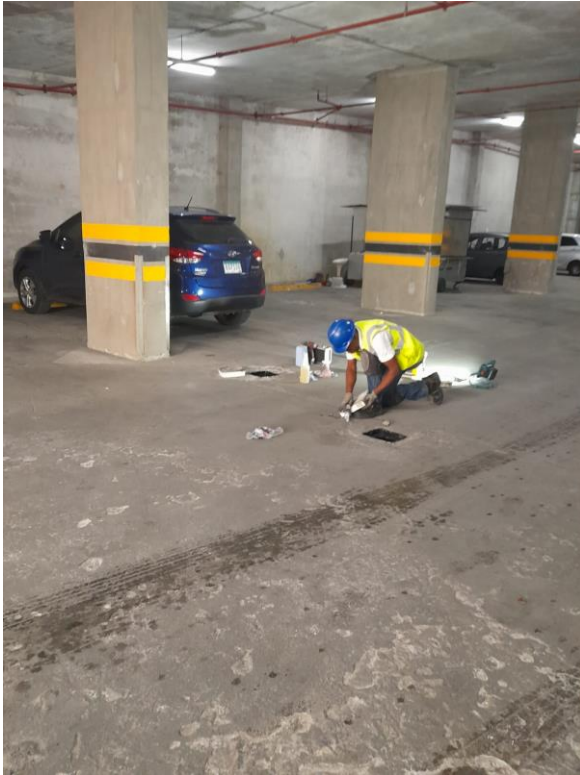
Cambio de letreros



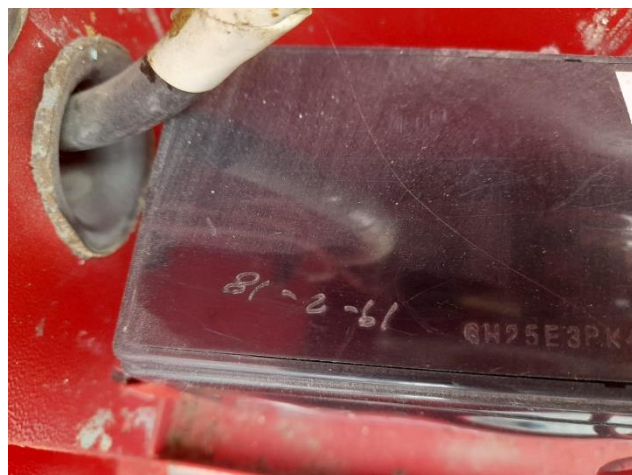
Cambio de lechada y reposición de mosaiquillos de la piscina



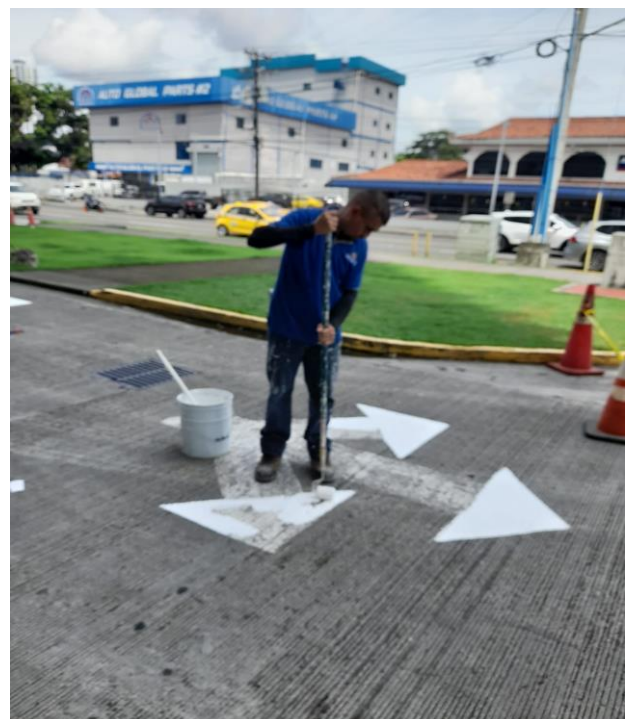
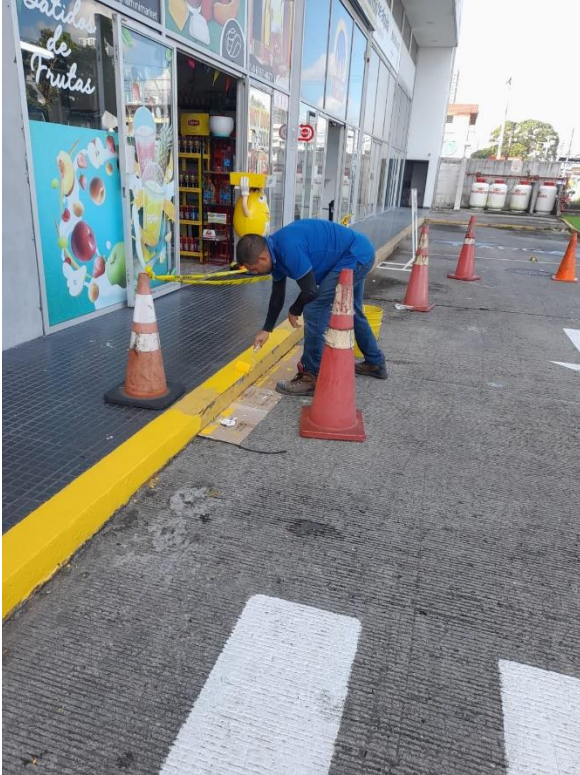
Mantenimiento de pararrayos



Cambio de baterías de la fuente de poder instalado al lado del panel principal



Mantenimiento de pintura de señalizaciones



Reparación de filtración en pasillo del piso 9



PROYECTOS EN EJECUCIÓN

- Gestión con la promotora: construcción de pendiente en piso de la azotea.
- Gestión con la promotora: filtración piso 24.
- Gestión con la promotora: reparación de filtración de nivel E4 en los puestos de estacionamiento nº 39 y 40.
- Reparación y resane de las paredes y perfiles de los pisos 14 hasta el nivel AS.

MANTENIMIENTOS REALIZADOS DURANTE EL MES DE SEPTIEMBRE 2022



MANTENIMIENTO	DESCRIPCION	UBICACIÓN	PROVEEDOR	FECHAS
ASCENSORES	Elevador 1 Sigma 24 paradas	ELEVADOR 1 Nivel PB al 24	GOLDSTAR	01/09/2022
	Elevador 2 Sigma 24 paradas	ELEVADOR 2 Nivel PB al 24		08/09/2022
	Elevador 3 Sigma 24 paradas	ELEVADOR 3 Nivel PB al 24		22/09/2022
BOMBAS SISTEMA HIDROSANITARIO	Sistema de elevación (2 bombas)	Cuarto de bombas Nivel PB	SEMCO	09/09/2022
	Bombas de compensación de presión (3 bombas)	Cuarto de bombas azotea		
	Bombas de achique (2 bombas)	Cuarto de bombas Nivel PB		
	Bombas de piscina (3 bombas)	Cuarto de bombas área social		
	Bomba de achique-fossa de ascensores	Fosa ascensores		
SISTEMA HUMEDO CONTRA INCENDIO	Sistema contra incendio 1 Bomba XX hp	Nivel PB	GRUPO FIRE	22/09/2022
	Sistema contra incendio 1 Bomba jockey XX hp	Nivel PB		
PLANTA ELECTRICA	Planta eléctrica a Diesel	Nivel PB - Tinaquera	JIDSA	26/09/2022
PISCINA	Limpieza y químicos	Nivel 6	TECNI-PISCINAS ARROCHA	02, 05, 07, 09, 12, 14, 16, 19, 21, 23, 26, 28, 30 de Septiembre 2022
FUMIGACION	Áreas comunes	Áreas comunes	FUMITEX	05/09/2022
AREAS VERDES	Áreas comunes	Fachada Principal	JULIAN SÁNCHEZ	15/09/2022 y 30/09/2022
RECOLECCION DE BASURA	1 Contenedor	Tinaquera PB	VOLTRANC	DIARIO
RECARGA DE GAS	2 Tanques	Fachada Principal	TROPIGAS DE CHIRIQUÍ, SA	RECARGA DE GAS 03/09/2022 14/09/2022 21/09/2022 28/09/2022